

Live Streaming <= Netzwerk

(Streaming Client)

Verbinden Sie das Gerät mit ihrem Computer oder Netzwerk. Stellen Sie sicher, dass das Gerät mit ihrem Computer kommuniziert.

HDR / IRD-HD Einstellungen:

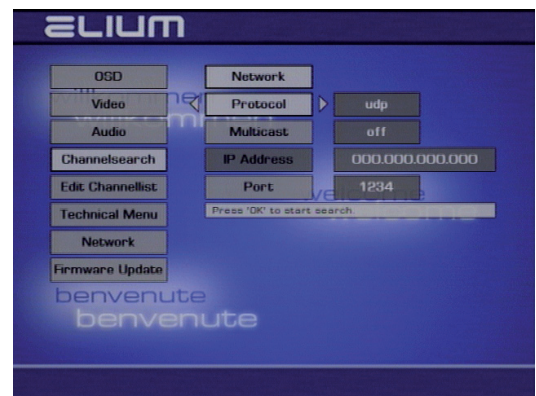
Die Einstellungen finden sie unter:
Menü -> Channelsearch -> Network

Protocol: rtp oder udp (raw)

Multicast: Gesamtes Netzwerk oder selektiert

IP Address: IP Adresse von dem Multicast

Port: Standart Port ist 1234



Es wird nur DVB Transportstream unterstützt.